

Le Label *Crèche Bien Traitante*®

Un enjeu sociétal



Labellisé par

BUREAU VERITAS
Certification

92046 Paris-la-Défense Cedex



Le Label Crèche Bien Traitante®

Une solution concrète au développement de la culture de la Bientraitance et de la Prévention de la maltraitance

Un Label unique dans le secteur petite enfance se préoccupant de la **Bientraitance** et de la **Prévention et la gestion** du risque **maltraitance**.



- ✦ **Un engagement dans la Bientraitance** affiché auprès de tous les acteurs
- ✦ **Une image forte** de l'établissement
- ✦ **La valorisation des professionnels** du secteur
- ✦ **Le développement de compétences** reconnues en matière de Bientraitance et de Prévention de la maltraitance en EAJE
- ✦ **Une cohérence avec les exigences du Conseil de l'Enfance**

POUR ALLER AU DELA DES INTENTIONS ET DES MOTS

A qui s'adresse le Label Crèche Bien Traitante® ?



**Aux 12 200 Etablissements
d'Accueil du Jeune Enfant**



**Aux 143 850
professionnel·le·s petite
enfance**



**Aux 437 600 jeunes
enfants accueillis en
EAJE et à leurs familles**

C'EST A NOTRE GENERATION DE SE PREOCCUPER DE CET AVENIR QUI EST NÔTRE

Le Label Crèche Bien Traitante[®]

De quoi s'agit-il ?

Un Label pour 4 ans d'engagement

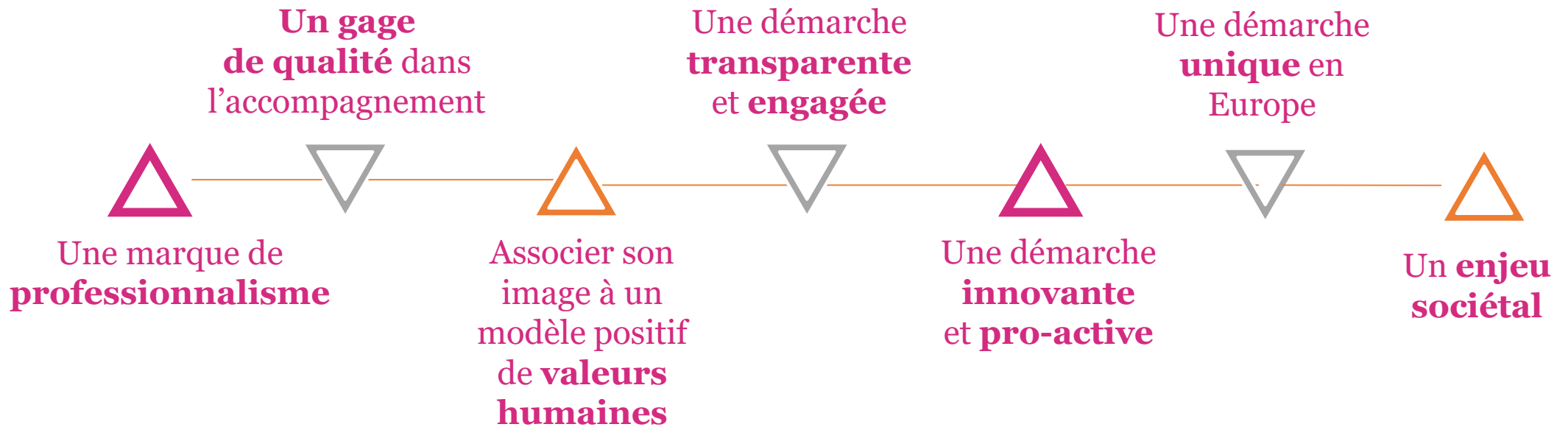
- ✦ **Un accompagnement** tout au long de la démarche de préparation à la Labellisation
- ✦ **Des compétences professionnalisantes internes** en Bientraitance et en Prévention de la maltraitance
- ✦ Un Label sérieux et crédible **délivré par l'organisme indépendant Bureau Veritas Certification**
- ✦ **Une démarche suivie**



LA BIENTRAITANCE NOUS CONCERNE DÉJÀ TOUS
S'Y IMPLIQUER AUJOURD'HUI, C'EST INVESTIR POUR DEMAIN

Le Label Crèche Bien Traitante[®]

Un engagement porteur de valeurs



AFFICHER LE LABEL A LA PORTE DE SON ETABLISSEMENT
ENGAGE UNE VERITABLE DYNAMIQUE INSTITUTIONNELLE

Des garanties affichées auprès de tous les acteurs

- × L'établissement développe la culture de la Bientraitance
- × Les conditions sont réunies pour la Prévention et la gestion du risque maltraitance



Les enjeux et les engagements de la Labellisation



Les engagements des professionnels au respect des droits des jeunes enfants et de leurs parents



Répondre aux exigences actuelles en ancrant ses pratiques dans une dynamique institutionnelle

La diffusion d'une culture de la Bienveillance

Contribuer à lutter contre le risque d'épuisement professionnel

Un engagement institutionnel en Prévention du risque maltraitance

Afficher ses ambitions par la reconnaissance d'un organisme indépendant Bureau Veritas Certification

Les enjeux et les engagements de la Labellisation



**La valorisation de pratiques
Bientraitantes**

**La prévention
des Risques Psycho-Sociaux**

**Une dynamique institutionnelle
positive**



**Apporter une bonne visibilité
du secteur**

**Investir
un sujet de société d'intérêt collectif**

**Affirmer son engagement
à travers une démarche novatrice**

Les solutions apportées au développement de la culture de la Bientraitance

L'INFORMATION



Ce principe regroupe **les savoirs indispensables auxquels l'ensemble des acteurs**, professionnels, familles et partenaires, **ont accès afin d'évoluer dans un environnement de confiance et de clarté.**

La FORMATION



La formation est le cœur même de la **démarche de développement des compétences**. De part leurs connaissances, ils sont **capables de repérer les signes de maltraitance, d'agir en conséquence et de développer des pratiques professionnelles pérennes inscrites** dans la Bientraitance.

Les PRATIQUES



Ce principe s'appuie sur des textes, protocoles, **procédures, et des engagements réfléchis et formalisés rappelant les principes fondamentaux** que les professionnels d'un Etablissement d'Accueil du Jeune Enfant **Bientraitant** doivent mettre en oeuvre.

Le MANAGEMENT



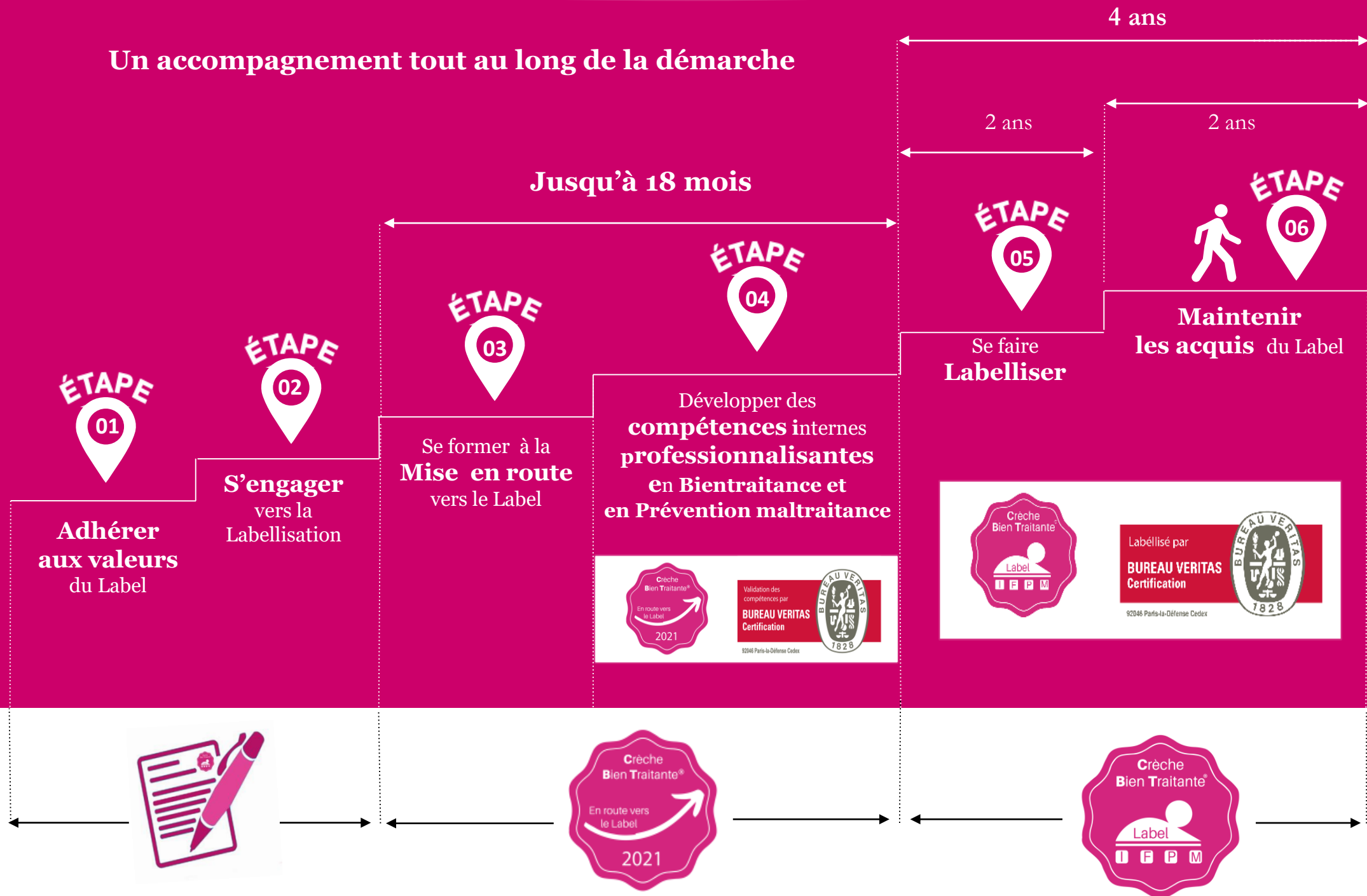
Ce principe met l'accent sur **l'organisation et l'encadrement de l'établissement**. La culture de la bientraitance est au centre de la gouvernance qui **possède les acquis en matière de responsabilités et de savoir-faire dans la gestion d'une situation de maltraitance.**



**Le Label
Crèche Bien Traitante®
en 6 étapes**

Les 6 étapes du Label

Un accompagnement tout au long de la démarche



ÉTAPE



**Adhérer
aux valeurs du Label**

Adhérer aux valeurs du Label

La Labellisation demande l'adhésion de tous les professionnels afin d'en comprendre :

- ✦ **Les enjeux pour tous les acteurs**
- ✦ **Le processus de Labellisation**
- ✦ **Les garanties du Label**



ÉTAPE

02

**S'engager
vers la Labellisation**

L'établissement déclare sa volonté d'entrer en démarche de Labellisation en remplissant sa demande d'engagement

★ **Un conseiller du Label vous est attribué**



★ **Un accompagnement est mis en œuvre durant toute la phase de préparation jusqu'à l'obtention du Label**

ÉTAPE

03

**Se former
à la mise en route vers le Label**

1^{ère} phase **Formation** en salle pendant 3 jours

- ✦ La démarche de Labellisation et ses outils
- ✦ Les domaines d'exigences du Label
- ✦ La méthodologie du premier autodiagnostic supervisé par le formateur

2^{ème} phase **Autodiagnostic supervisé in situ**

- ✦ Le formateur se rend sur la structure pour analyser l'autodiagnostic réalisé de 1 à 3 jours (selon la taille de l'EAJE).
- ✦ L'établissement met en place son Plan d'Action vers sa Labellisation

✦ Dès lors, **la structure est déclarée « *En route vers le Label* »**



ÉTAPE

04

**Développer des compétences internes
professionnalisantes en Bientraitance et
en Prévention maltraitance**

Développer des compétences internes professionnalisantes en Bientraitance et en Prévention maltraitance

Référent Manager Bientraitance & Prévention maltraitance

Les savoirs indispensables

Le management des plans de développement et de Prévention

Le management Bientraitant

8 jours de formation en 3 sessions



Capacité d'accueil de l'établissement	Personnes concernées
≤ 20 places	Le Directeur ou 2 professionnels dont au moins 1 membre d'encadrement
21 < places ≤ 40	Le Directeur, 1 membre d'encadrement et 1 professionnel ou 4 professionnels dont au moins 2 membres d'encadrement
> 40 places	Le Directeur, 1 membre d'encadrement et 2 professionnels ou 5 professionnels dont 2 membres d'encadrement

Validation des compétences par Bureau Veritas Certification
Soutenance orale d'1 h. pour chaque candidat



**BUREAU
VERITAS**

ÉTAPE

05

Se faire Labelliser

- ★ La structure d'accueil a un **délai de 18 mois** maximum après la Mise en route vers le Label pour **faire réaliser son audit initial** par un auditeur de Bureau Veritas Certification.
- ★ Le comité de Labellisation **Bureau Veritas Certification prononce la Labellisation Crèche Bien Traitante® pour une durée de 4 ans** en lui livrant la plaque du Label à apposer à l'entrée de son établissement en vue de l'inauguration.
L'EAJE est déclaré "Labellisé" sur le site www.crechebientraitante.fr



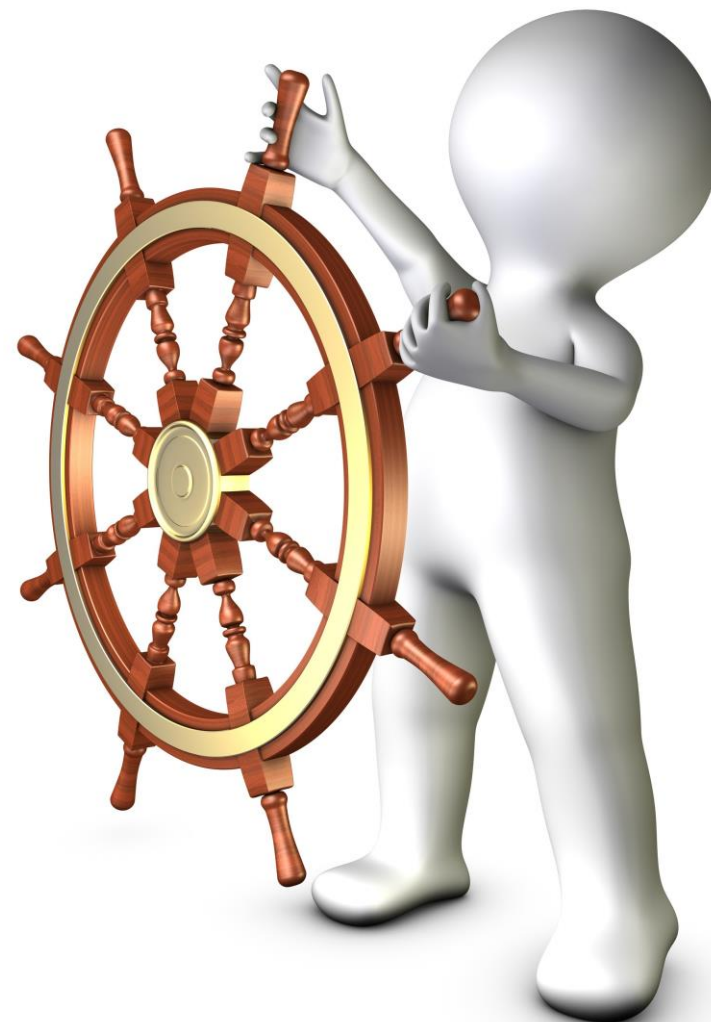


Maintenir les acquis du Label

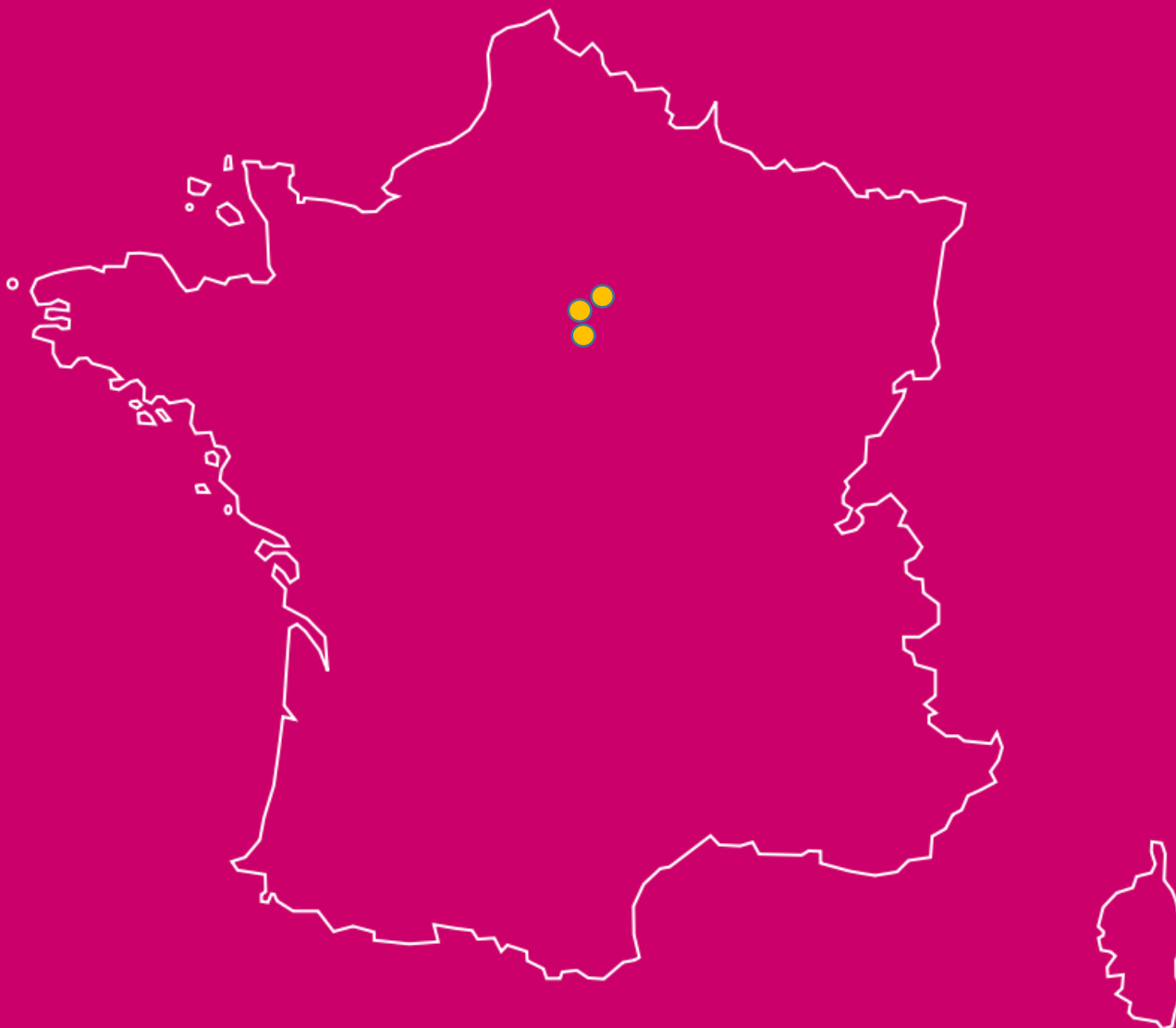
- ★ Après 2 ans de Labellisation, un **audit de surveillance est réalisé.**
- ★ **La Labellisation est renouvelée suite à un audit au bout des 4 ans.**

Durée de l'audit selon la capacité d'accueil de l'EAJE						
	Audit Initial		Audit de suivi à 2 ans		Audit de renouvellement 4 ans	
Capacité d'accueil de l'EAJE	Sur site	PR*	Sur site	PR*	Sur site	PR*
20 places ≤	1	0,5	1	0,5	1	0,5
de 21 à 40 places	1,5	0,5	1,5	0,5	1,5	0,5
≥ 40 places	2	0,5	2	0,5	2	0,5

* PR : Préparation Réalisation



Les 3 premiers Etablissements d'Accueil du Jeune Enfant en cours de Labellisation



ENGAGEZ-VOUS

vers le Label

**Crèche Bien
Traitante®**



Contactez-nous pour plus d'informations

@ **www.crechebienbraitante.fr**

in Label Crèche Bien Traitante®

contact@crechebienbraitante.fr

01.79.75.87.87

Label Crèche Bien Traitante® 136, rue Pelleport - 75020 Paris